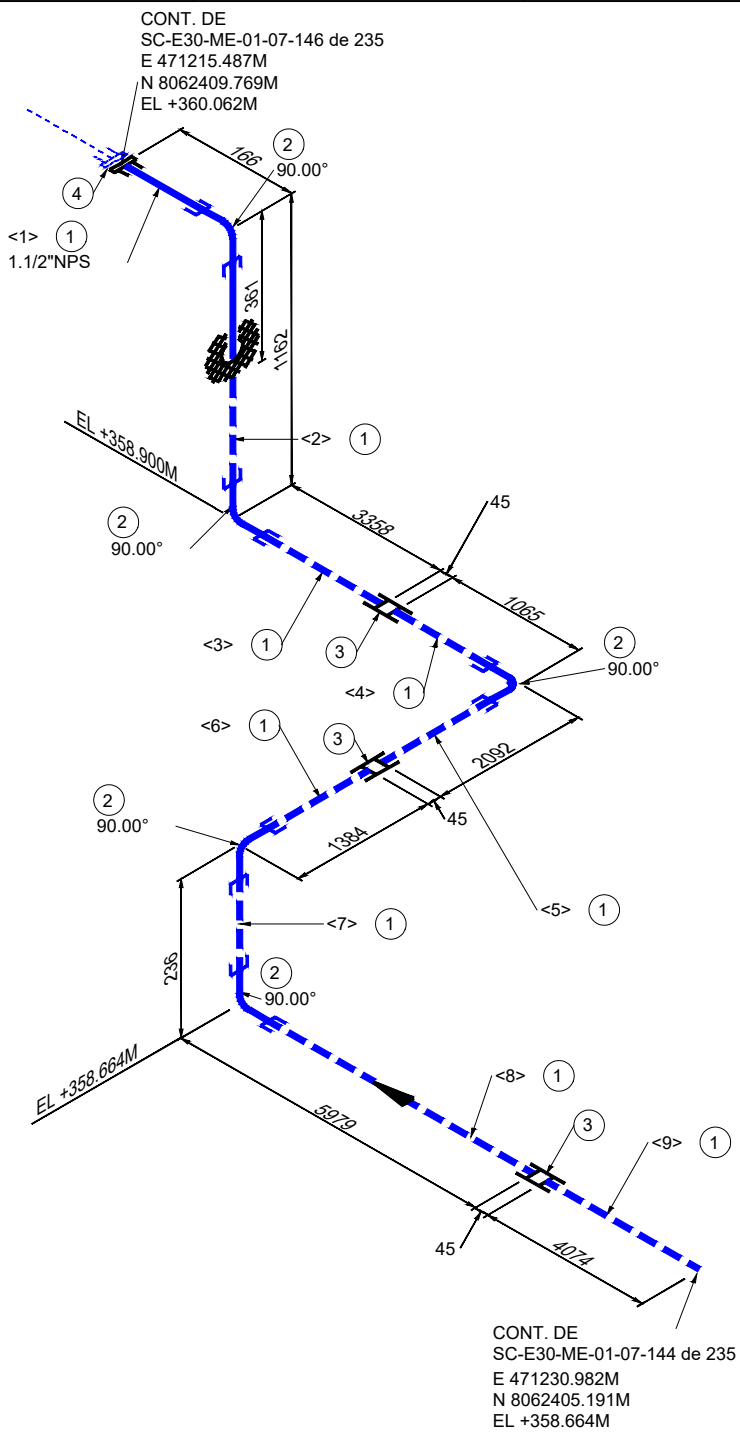
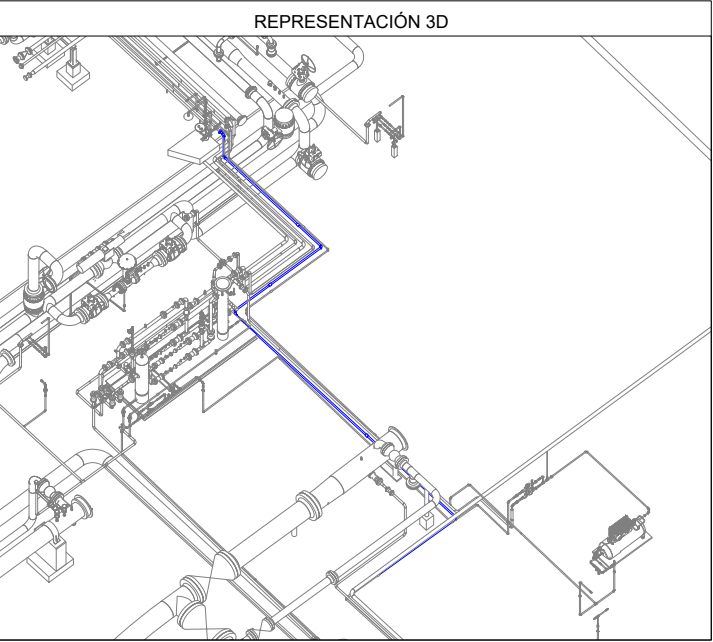


LISTA DE MATERIALES				
No.	TAM. [pulg]	DESCRIPCIÓN	CANT. [mm][pza]	
1	1.1/2	TUBERÍA GALVANIZADA SIN COSTURA, ASTM A-53 F, SCH. 80, ASME B36.10	19020 mm	
2	1.1/2	CODO 90° GALVANIZADO, ASTM A-197, 3000#, ASME B16.11, NPT.	5	
3	1.1/2	CUPLA GALVANIZADA, ASTM A-197, 3000#, ASME B16.11, NPT.	3	
4	1.1/2	BRIDA NPT/RF, ASTM A-105, 150#, ASME B16.5	1	

LISTA DE CORTE				
PZA.	TAM.	LONG.	EXT. 1	EXT. 2
<1>	1.1/2"	100	ROSCADO	ROSCADO
<2>	1.1/2"	1076	ROSCADO	ROSCADO
<3>	1.1/2"	3315	ROSCADO	ROSCADO
<4>	1.1/2"	1022	ROSCADO	ROSCADO
<5>	1.1/2"	2049	ROSCADO	ROSCADO
<6>	1.1/2"	1341	ROSCADO	ROSCADO
<7>	1.1/2"	150	ROSCADO	ROSCADO
<8>	1.1/2"	5936	ROSCADO	ROSCADO
<9>	1.1/2"	4031	ROSCADO	ROSCADO



N+8°W

Bolinter

Av. Doble Vía a la Guardia, Km. 3½, entre 4to y 5to Anillo
+591-3-3529270
+591-3-3523713

http://www.bolinter.com
bolinter@bolinter.com

Presión de Diseño: 285 Psig
Temp. de Diseño: 100° F
Presión de Operación: 50 Psig
Tratamiento Térmico: No
Min. Presión Prueba: 428 Psig
Hidráulica ☒ Neumática ☐
Pintura: Si ☒ No ☐ Aislación: Si ☐ No ☒ END: 100%
Servicio: Aire de Servicio

SIMBOLOGÍA

	Tub. Nueva Aérea		Continuación de Línea		Ítem		Nº Juntas
	Tub. Nueva Ent.		Sentido de Flujo		Instrumento		Tie-In
	Tub. Exist. Aérea		Cambio de Condición Aéreo/Enterrado		Instrumento		Tie-In
	Tub. Exist. Ent.		Cambio de Condición Aéreo/Enterrado		Instrumento		Tie-In
	Junta Soldada		Cambio de Condición Aéreo/Enterrado		Instrumento		Tie-In
	Junta Enchufe		Cambio de Condición Aéreo/Enterrado		Instrumento		Tie-In
	Junta Roscada		Cambio de Condición Aéreo/Enterrado		Instrumento		Tie-In

NOTAS GENERALES

- Medidas en Milímetros a Menos que se Especifique lo Contrario.
- Código de Diseño ASME B31.8.

YPFB TRANSPORTE S.A.

GERENTE DE PROY.: Ivan Meneses

REVISOR 1: Jafeth Acha

REVISOR 2: Felix Zarate

REVISOR 3: Walter Escobar

CONTRATISTA

GERENTE DE PROY.: Franklin Argandoña

REVISOR 1: Wilbert Mendez

REVISOR 2: Jorge Togo

REVISOR 3: Rudy Monasterio



Transporte S.A.

Proyecto: Ingeniería y Construcción para el proyecto Estación de Compresión Colpa Fase I

Título del Plano: Isométrico 1½"-0.200-B(UW-1)3601 Sistema de Agua de Servicio Enterrado

FECHA	DIBUJO	Calidad	Técnico	REVISOR	APROBÓ	REV.Nº	DESCRIPCIÓN	EMPRESA
02/Sep/24	R. Mendoza	R. Monasterio	J. Togo	F. Argandoña	1		Conforme a Obra	Bolinter Ltda.
07/May/24	B. Sandóval	R. Monasterio	W. Chávez	F. Argandoña	0		Aprobado para Construcción	Bolinter Ltda.

Ubicación: Colpa - Belgica (SCZ)

Etapas: Conforme a Obra
Código: SC-E30-ME-01-07-145 de 235

Formato: S/E

Formato: Tabloide: 279 mm x 432 mm